

Osnovne lastnosti ter vrste evakuacije

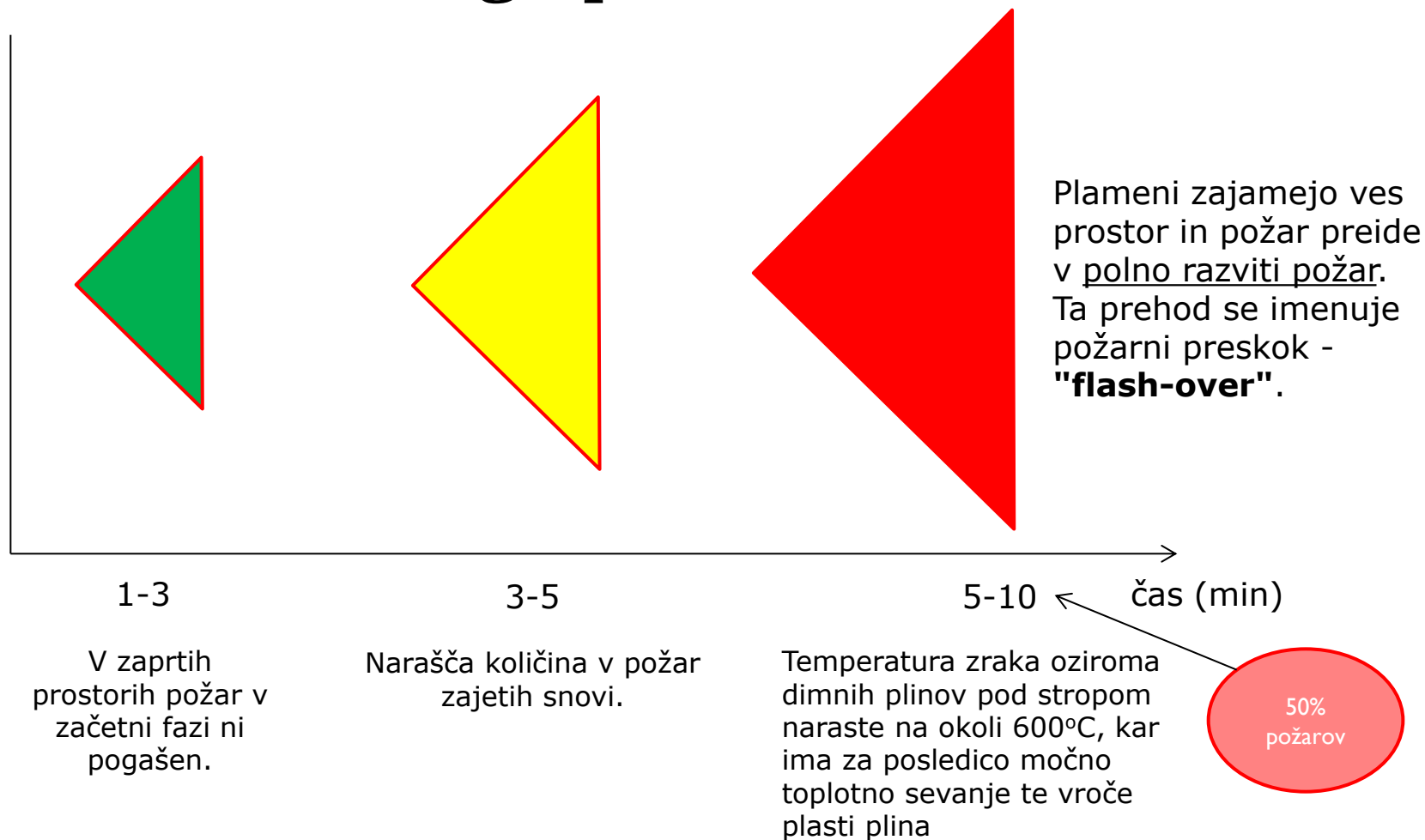
dr. Aleš Jug

Video zapis predavanja

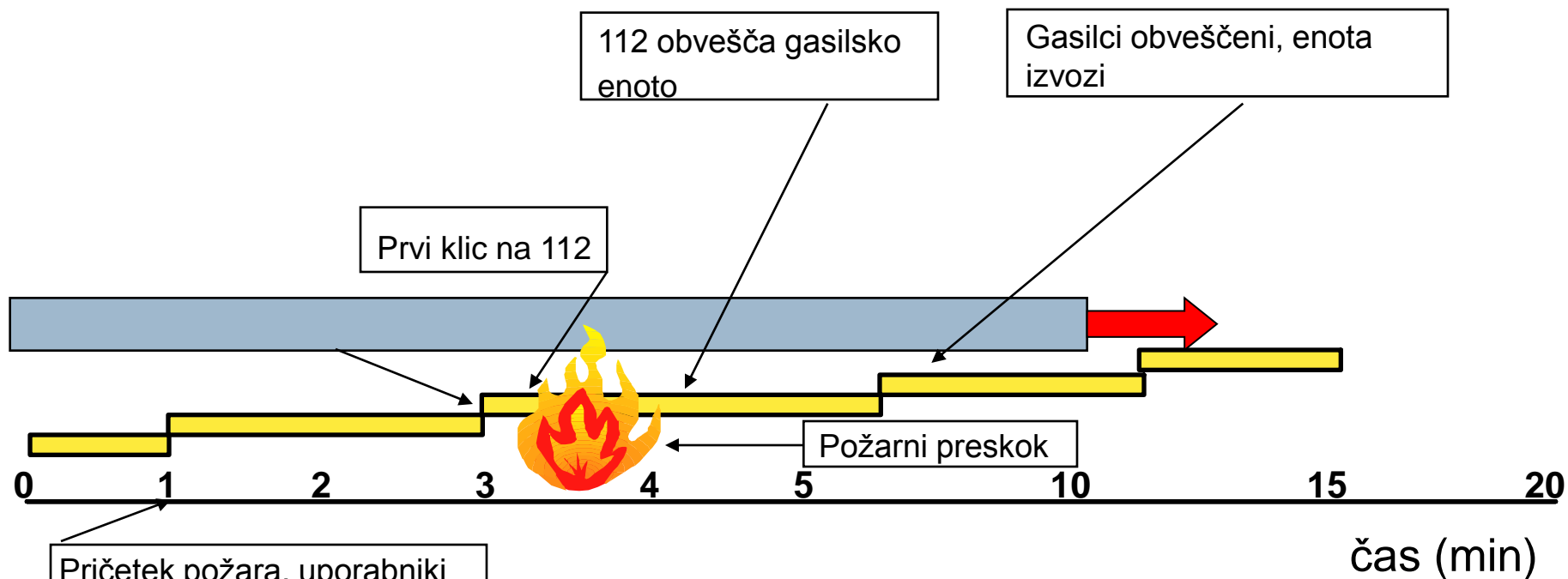
- ▶ Celotno predavanje si lahko ogledate tudi na spletu:
- ▶ <https://www.youtube.com/watch?v=P7J7IBR-dII>



Faza začetnega požara



Dogodki od požaru

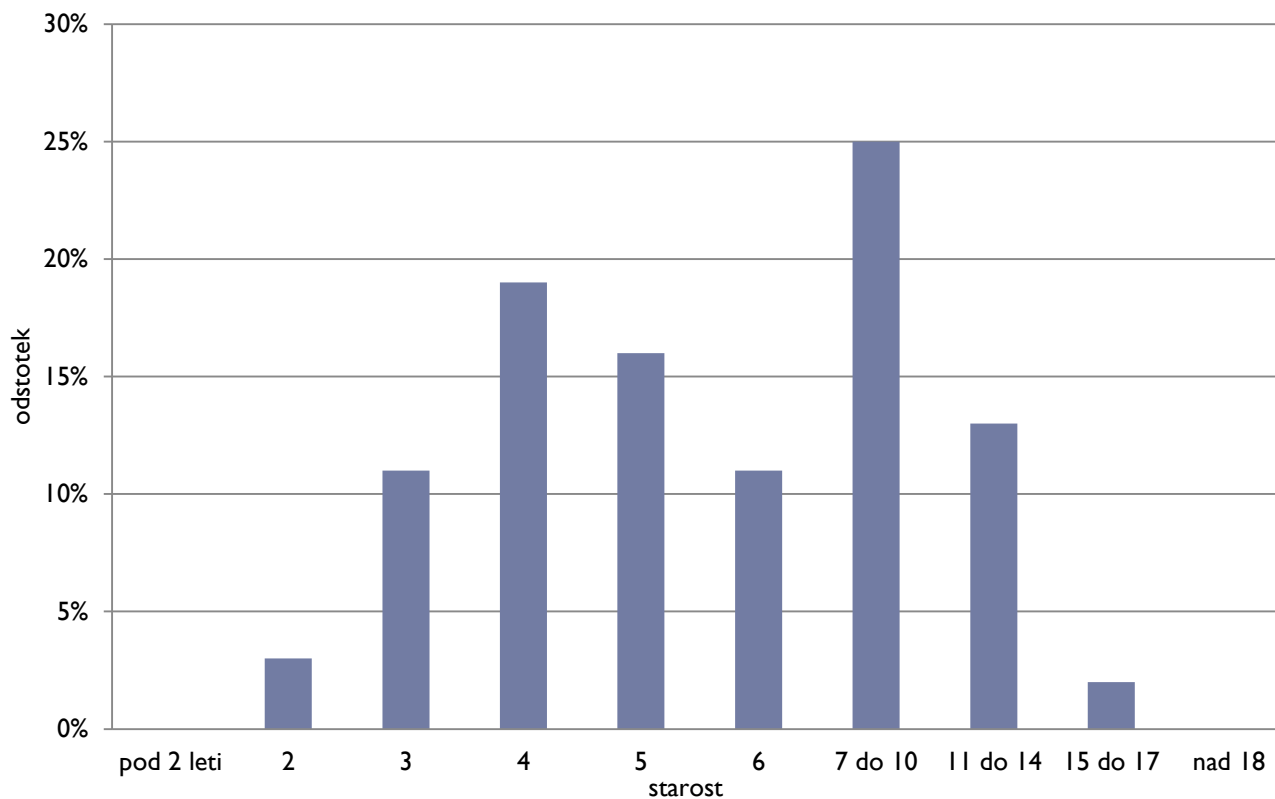


Pričetek požara, uporabniki objekta obveščeni ob zvoku pož. alarma. ???

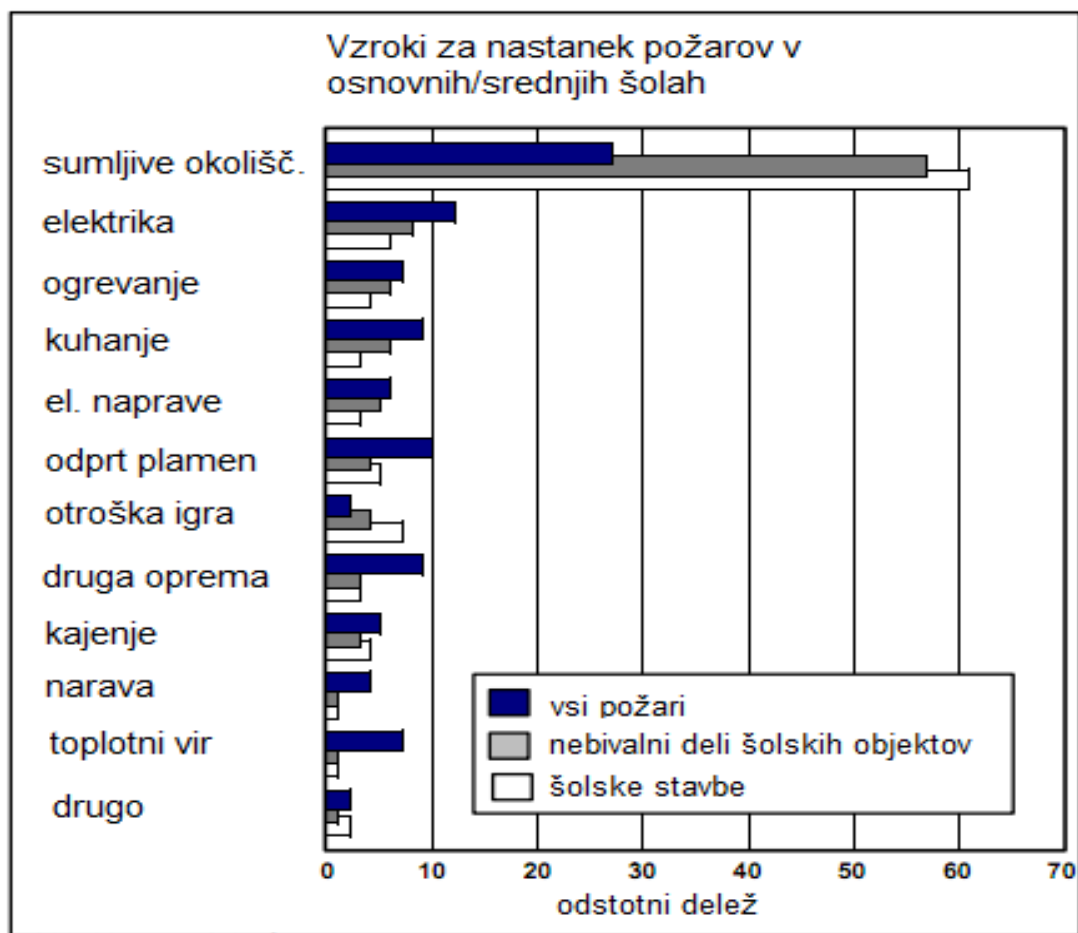


Otroci

Odstotek otrok, ki so zaneli požar - glede na starost



Vzroki za nastanek požarov



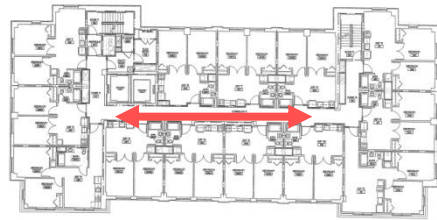
Vrste evakuacije

Poznamo več vrst evakuacije, ločimo pa jih glede na število evakuiranih oseb in na lokacijo, kamor osebe evakuiramo. Ko govorimo o številu oseb, ki jih evakuiramo, poznamo **popolno** in **postopno evakuacijo**.



Vrste evakuacije

Evakuacijo lahko izvajamo tako, da osebe premeščamo na varno mesto, ki je v istem nivoju ali etaži in ga še ni zajel požar. To vrsto evakuacije imenujemo **horizontalna evakuacija**. Po drugi strani ob intenzivnem razvoju požara in v primerih, ko požar hitro zajame celoten objekt, izvajamo **vertikalno evakuacijo**.

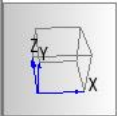


3D Pathfinder 2012 x64 - test2

File Agents Scene View Help

Floor Separation (m): 0 Set Wall Height (m): 0 Set

Exited: 0/175



2,8

Play [Navigation icons] Reverse [Record icon] [Stop icon]

Paused Time: 0:02 / 1:44 Speed: 1 X Framerate: 105,3 fps

Windows taskbar with icons for Start, Internet Explorer, VLC, Office, 16, Mail, File Explorer, Chrome, Folder, Skype, PowerPoint, Firefox, and 3D software. System tray shows SL, help, volume, network, and date/time (9:57, 29.9.2015).

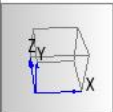


3D Pathfinder 2012 x64 - test2

File Agents Scene View Help

Floor Separation (m): 0 Set Wall Height (m): 0 Set

Exited: 7/175



9,9



Paused

Play

Time: 0:09 / 1:44 Speed: 1 X Framerate: 104,3 fps

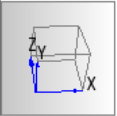
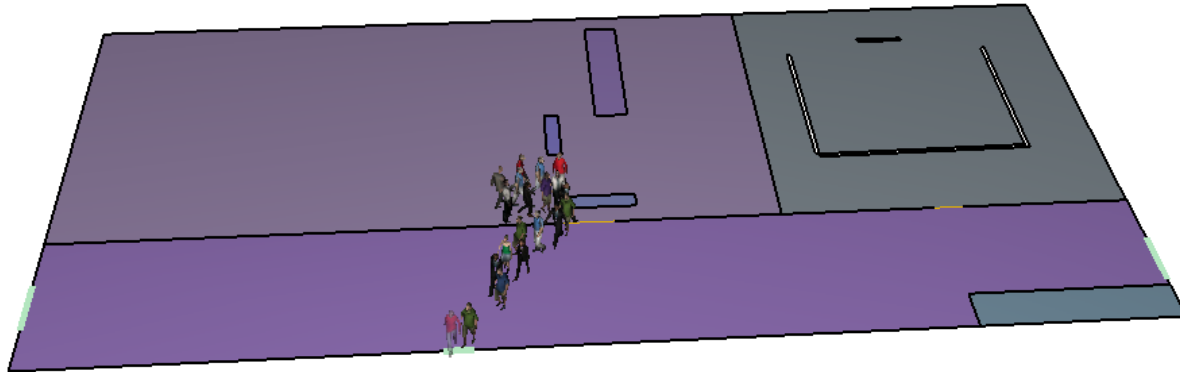


Pathfinder 2012 x64 - test2

File Agents Scene View Help

Floor Separation (m): 0 Set Wall Height (m): 0 Set

Exited: 155/175



92,4



Paused

Time: 1:32 / 1:44 Speed: 1 X Framerate: 220,6 fps



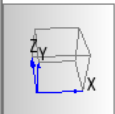
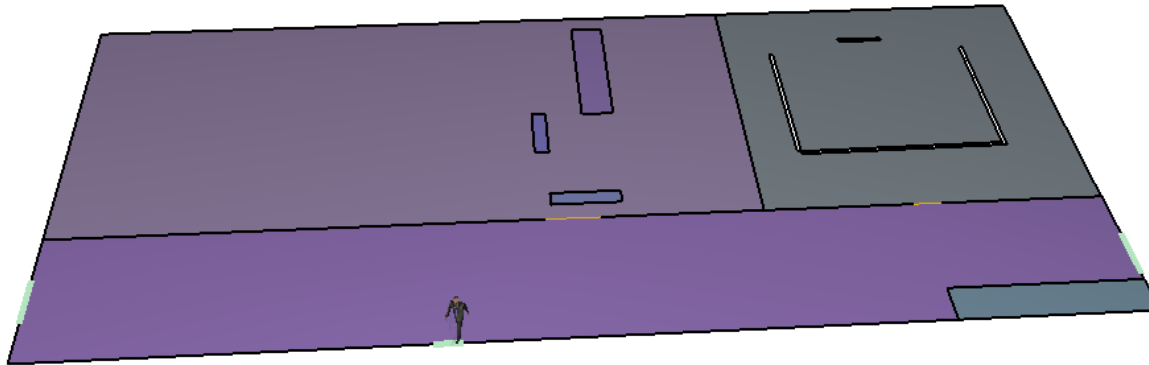
3D Pathfinder 2012 x64 - test2



File Agents Scene View Help

Floor Separation (m): 0 Set Wall Height (m): 0 Set

Exited: 173/175



104,2



Paused

Time: 1:44 / 1:44 Speed: 1 X Framerate: 263,9 fps



Vpliv na evakuacijo

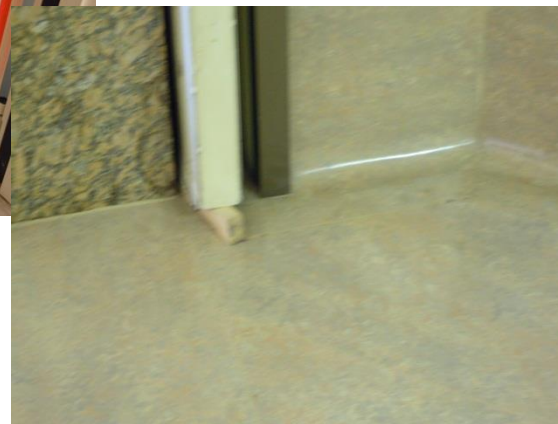
Na evakuacijo vplivajo:

- požarne lastnosti,
- lastnosti objekta,
- značilnosti uporabnikov objekta.



Vpliv na evakuacijo

lastnosti objekta



Evakuacijski čas

Na odziv uporabnikov objekta na požarne in druge razmere, ko je potrebna evakuacija, vpliva cela vrsta spremenljivk, ki so odvisne od:

- števila uporabnikov,
- razporeditve uporabnikov po stavbi ob različnih časih,
- njihovega poznavanja stavbe in obnašanja,
- lastnosti stavbe, razporeditvijo prostorov in inštalacij,
- opozoril in postopkov ob izjemnih dogodkih.



Preventiva

- ▶ Število dekorativnih okraskov naj ne presega 20% površine stene/stropa prostora!
- ▶ Omejiti število svečk!



Priprave na evakuacijo otrok

- ▶ Nekaj pomembnih elementov, o katerih moramo razmišljati:
 - ▶ Starost skupine otrok – se lahko evakuirajo sami?
 - ▶ Število zaposlenih, ki lahko aktivno pomagajo pri evakuaciji
 - ▶ Velikost objekta, kjer bo tekla evakuacija
 - ▶ Število evakuacijskih poti in izhodov
 - ▶ Višina objekta/dolžina evakuacijske poti
 - ▶ Vgrajeni sistemi v objektu (odkrivanje, obveščanje, gašenje)



Hvala za pozornost!

ales.jug@varensem.si

